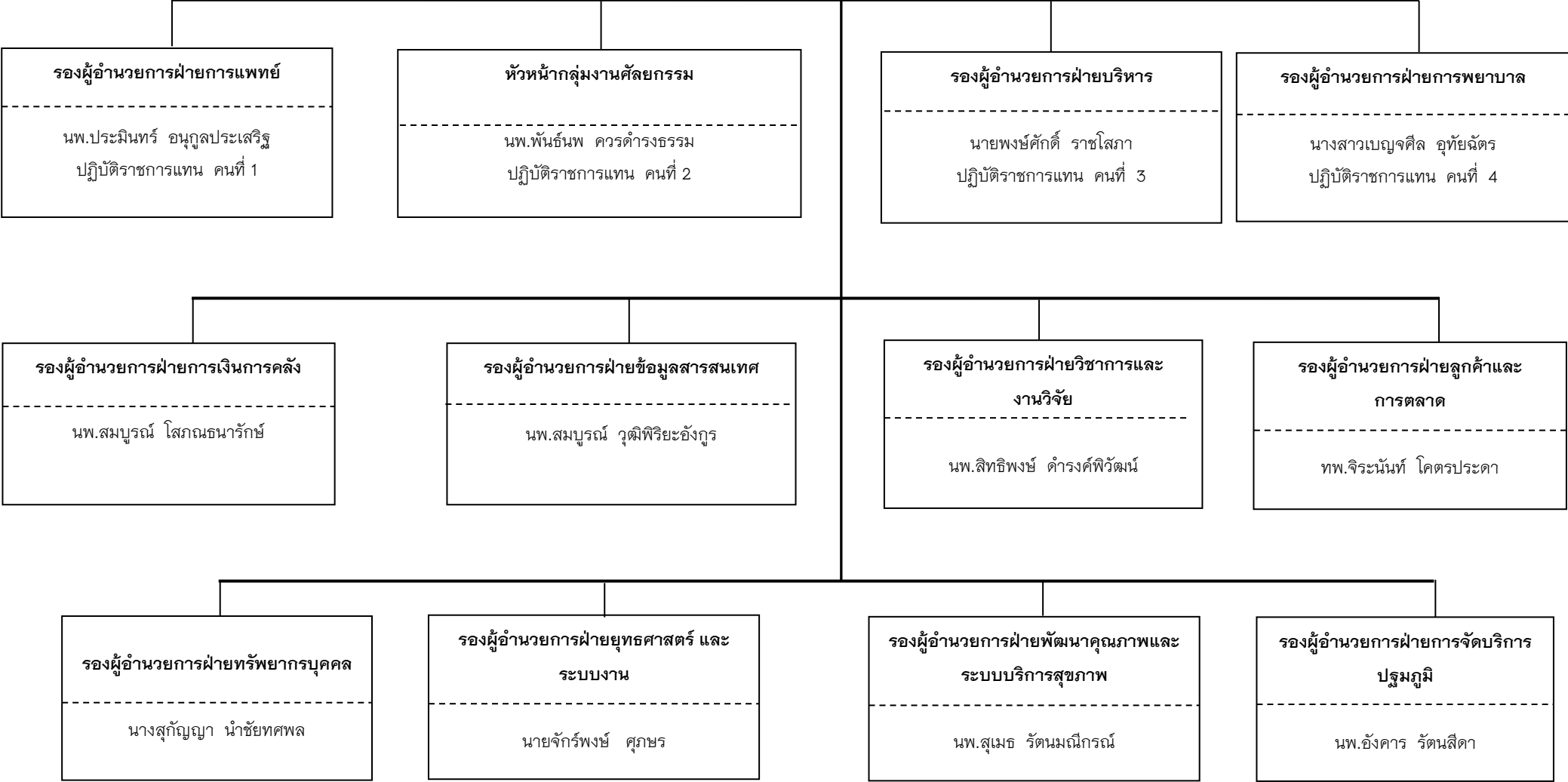


นพ.วิโรจน์ วิโรจน์วัฒน์  
ผู้อำนวยการ



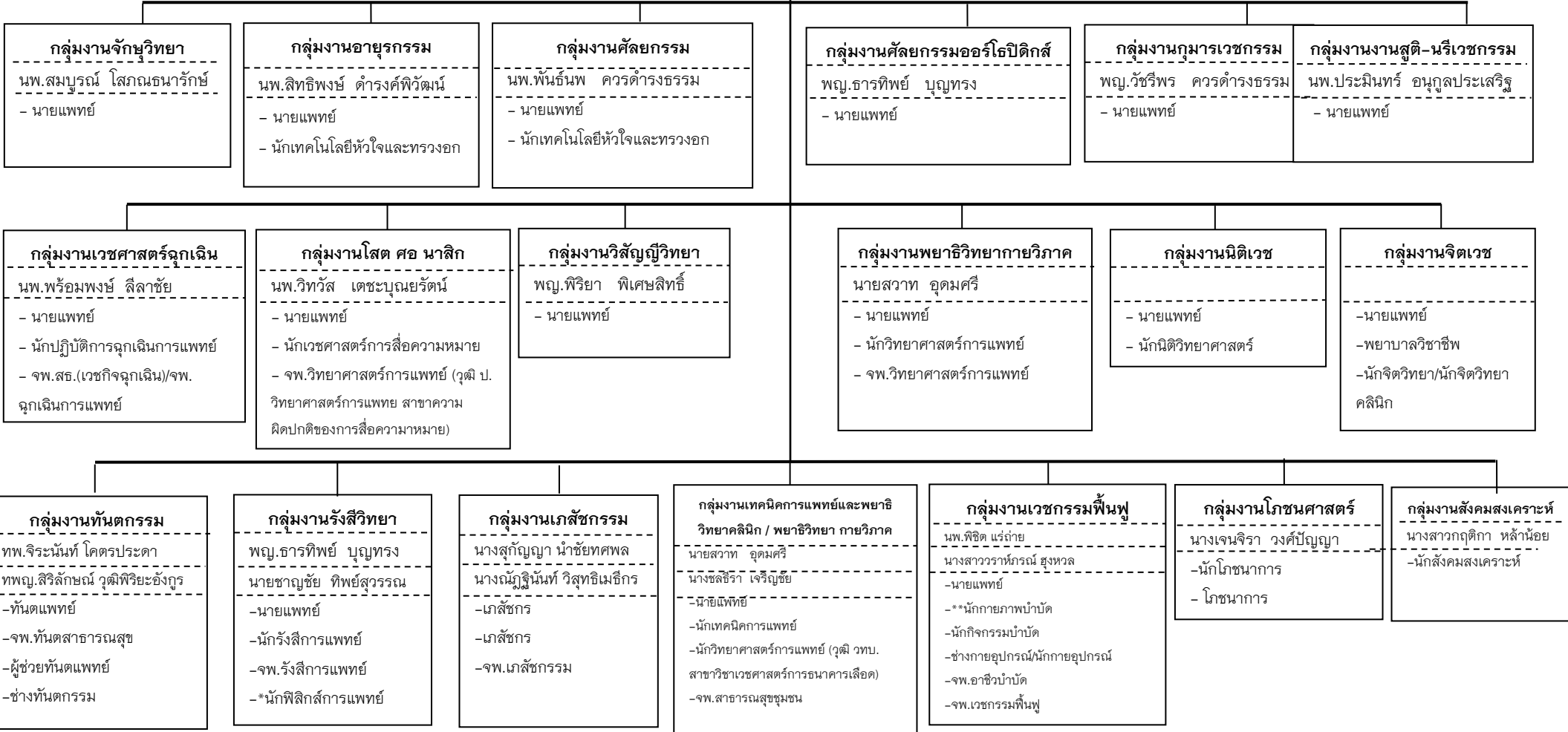
โครงสร้างการแบ่งงานภายใน รพร.สว่างแดนดิน

โรงพยาบาลทั่วไป

นพ.วิโรจน์ วิโรจนวัฒน์

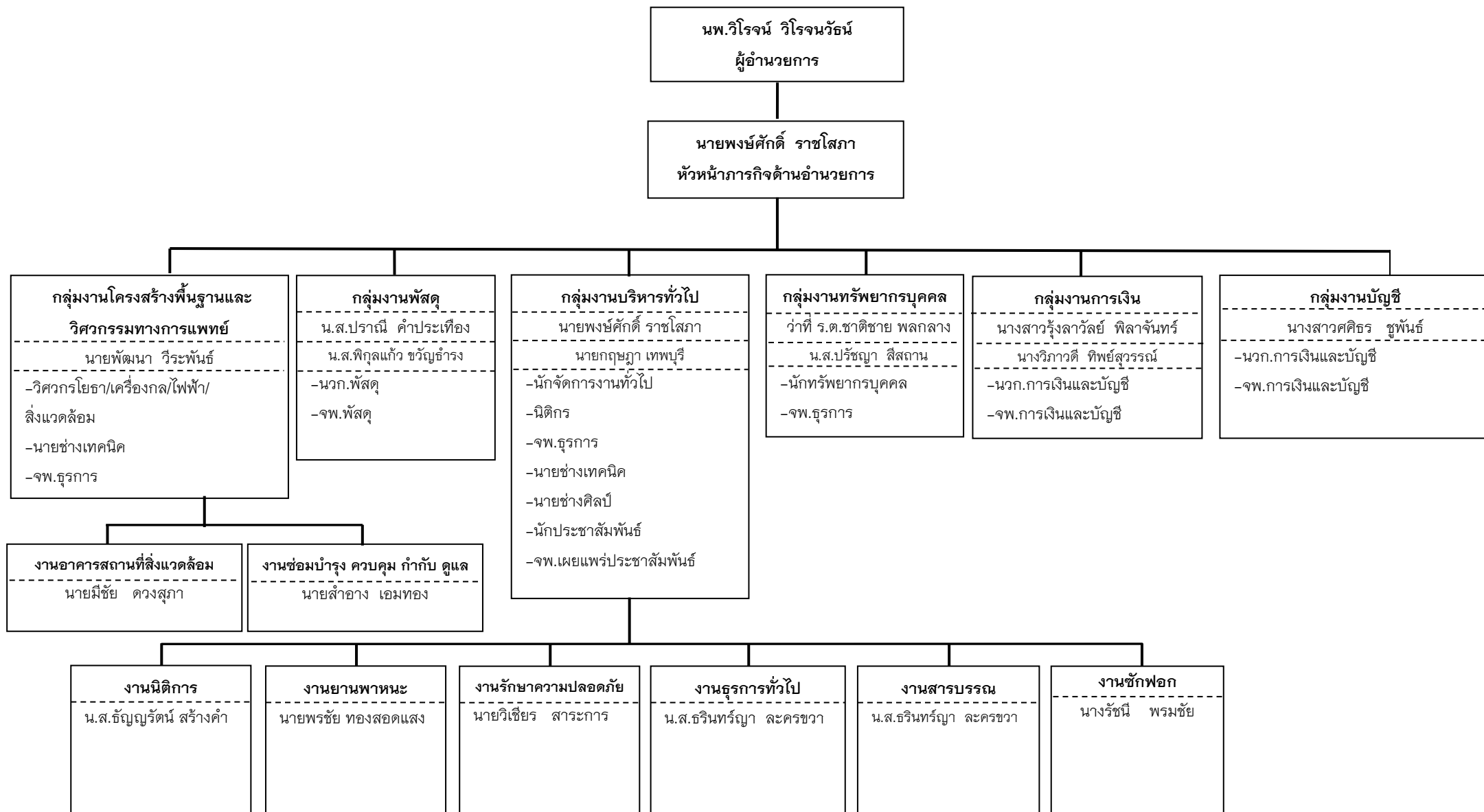
ผู้อำนวยการ

นพ.ประมินทร์ อณุกุลประเสริฐ  
หัวหน้าภารกิจด้านบริการทุติยภูมิและตติยภูมิ



# โครงสร้างการแบ่งงานภายใน รพร.สว่างแดนดิน

## โรงพยาบาลทั่วไป



โครงสร้างการแบ่งงานภายใน รพพร.สว่างแดนดิน

โรงพยาบาลทั่วไป

นพ.วิโรจน์ วิโรจน์วัฒน์

ผู้อำนวยการ

นางสาวเบญจศิลป์ อุทัยฉัตร  
หัวหน้าภารกิจด้านการพยาบาล

นางปรีญา ตันศิริ  
รองหัวหน้ากลุ่มภารกิจด้านการพยาบาลด้านบริหาร

นางรราพร ยั้งยืนนาน  
รองหัวหน้ากลุ่มภารกิจด้านการพยาบาลด้านบริการ

นางสาวพัชรมนต์ ดีมะการ  
รองหัวหน้ากลุ่มภารกิจด้านการพยาบาลด้านวิชาการ

| กลุ่มงานการพยาบาลผู้ป่วยนอก (นางรราพร ยั้งยืนนาน) |                   |           |             |
|---|-------------------|-----------|-------------|
| งานบริการผู้ป่วยนอก                               | คลินิกโรคเรื้อรัง | คลินิก TB | คลินิก AIDS |

| กลุ่มงานการพยาบาลจิตเวช |
|-------------------------|
| นางต้องจิตร์ สันโคตร    |

| กลุ่มงานวิจัยและพัฒนาการพยาบาล |
|--------------------------------|
| นางต้องจิตร์ สันโคตร           |

| กลุ่มงานการพยาบาลผู้ป่วยห้องผ่าตัด |
|------------------------------------|
| นางปรีญา ตันศิริ                   |

| กลุ่มงานการพยาบาลวิสัญญี |
|--------------------------|
| นางกรรณิการ์ วามานนท์    |

| กลุ่มงานการพยาบาลผู้ป่วยอุบัติเหตุและฉุกเฉิน |
|--|
| น.ส.พัชรมนต์ ดีมะการ                         |

| กลุ่มงานป้องกันและควบคุมการติดเชื้อในโรงพยาบาล |
|--|
| นางวนิดา ทองแท้                                |
| งานจ่ายกลาง                                    |

| กลุ่มงานการพยาบาลห้องคลอด |
|---------------------------|
| นางนิลบล ราชโสภา          |

| กลุ่มงานการพยาบาลผู้ป่วยโสต ศอ นาสิก จักษุ |
|--|
| นางจินตนา เทพบุรี                          |

งานผู้ป่วยใน

| กลุ่มงานตรวจและรักษาพยาบาลพิเศษ |                     |
|---------------------------------|---------------------|
| น.ส.มณฑนา เพชรคำ                |                     |
| CAPD                            | ตรวจรักษาพิเศษ      |
| น.ส.มณฑนา เพชรคำ                | นางอมวรัตน์ ชื้อตรง |

| กลุ่มงานการพยาบาลผู้ป่วยหนัก |
|------------------------------|
| น.ส.ลาวัญย์ เพชรคำ           |

| กลุ่มงานการพยาบาลผู้ป่วยอายุรกรรม (นางรัชณีย์ สมบัติศิริ) |                            |                           |                          |                        |
|---|----------------------------|---------------------------|--------------------------|------------------------|
| งานผู้ป่วยใน หลอดเลือดสมอง                                | งานผู้ป่วยใน อายุรกรรมหญิง | งานผู้ป่วยใน อายุรกรรมชาย | งานผู้ป่วยใน ตึกปารีชีตร | งานผู้ป่วยใน สงฆ์อาพาธ |
| นางเย็นใจ พิมพ์บรรณ                                       | นางรัชณีย์ สมบัติศิริ      | นางจรัญญา นาคบุตรศิริ     | นางสายพิรุณ พาโคกหอม     | นางเสาวลักษณ์ บุตชาดา  |

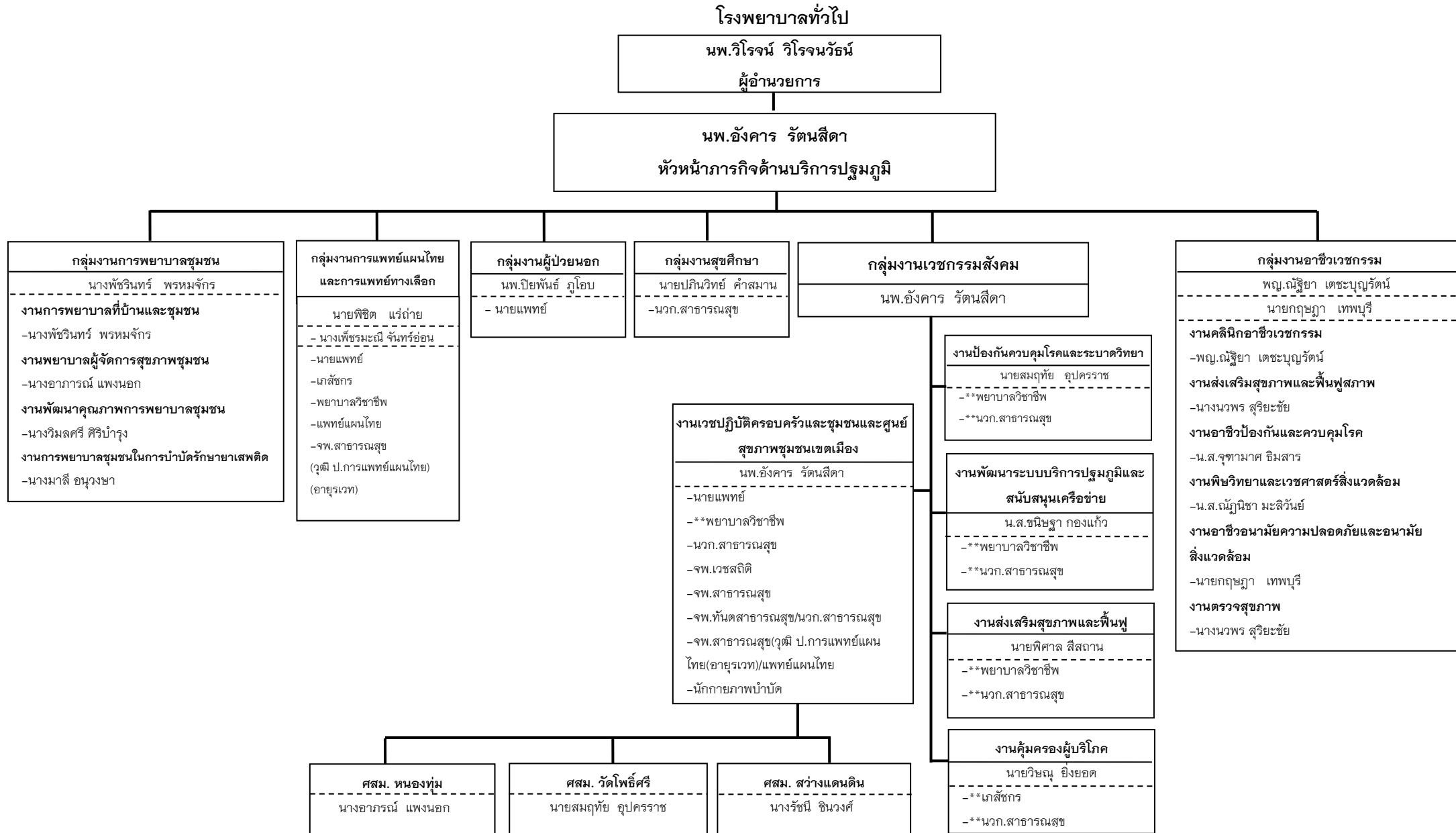
| กลุ่มงานการพยาบาลผู้ป่วยศัลยกรรม |
|----------------------------------|
| น.ส.ศรัญญา ศุภมงคลศิริ           |
| งานผู้ป่วยใน ศัลยกรรมทั่วไป      |
| น.ส.ศรัญญา ศุภมงคลศิริ           |

| กลุ่มงานการพยาบาลผู้ป่วยออร์โธปิดิกส์ |
|---------------------------------------|
| นางจารุวรรณ อุตมศรี                   |
| งานผู้ป่วยใน ศัลยกรรมกระดูก           |
| นางจารุวรรณ อุตมศรี                   |

| กลุ่มงานการพยาบาลผู้ป่วยสูติ-นรีเวช |                |                 |
|-------------------------------------|----------------|-----------------|
| นางสมพักตร์ อ่อนทา                  |                |                 |
| สูติ-นรีเวช                         | พวงชมพู        | ANC             |
| นางสมพักตร์ อ่อนทา                  | นางวันรัฐ พจนา | นางนงคราญ ไชยรบ |

| กลุ่มงานการพยาบาลผู้ป่วยกุมารเวชกรรม |                    |
|--------------------------------------|--------------------|
| กุมารเวชกรรม                         | Sick newborn, NICU |
| นางลาวัลย์ เทศน์เรียน                | นางวนิดา สุทธิอาจ  |

โครงสร้างการแบ่งงานภายใน รพร.สว่างแดนดิน



โครงสร้างการแบ่งงานภายใน รพร.สว่างแดนดิน

โรงพยาบาลทั่วไป

นพ.วิโรจน์ วิโรจน์วัฒน์

ผู้อำนวยการ

นพ.สุเมธ รัตนมณีกรณ์

หัวหน้าภารกิจด้านพัฒนาระบบบริการและสนับสนุนบริการสุขภาพ

กลุ่มงานประกันสุขภาพ

นางสาวชรินทร์รัตน์ มูลเมือง

- นักวิชาการสาธารณสุข
- นวก.การเงินและบัญชี/จพ.การเงินและบัญชี
- เจ้าหน้าที่งานธุรการ

กลุ่มงานสารสนเทศทางการแพทย์

นายวรพงษ์ แสงวงศ์

- นวก.คอมพิวเตอร์
- นักวิชาการสถิติ
- จพ.เวชสถิติ/ นวก.สาธารณสุข (เวชสถิติ)
- เจ้าหน้าที่งานธุรการ

งานเวชระเบียน

นายวรพงษ์ แสงวงศ์

งานข้อมูลสารสนเทศ

น.ส.ลาวัญญ์ เพชรคำ

กลุ่มงานพัฒนาทรัพยากรบุคคล

นายจักร์พงษ์ ศุภษร

- นวก.สาธารณสุข
- ช่างภาพการแพทย์
- นวก.โสตทัศนศึกษา
- เจ้าหน้าที่งานธุรการ
- นายช่างศิลป์
- บรรณารักษ์
- จพ.ห้องสมุด

กลุ่มงานยุทธศาสตร์และแผนงาน

นายจักร์พงษ์ ศุภษร

- นักวิเคราะห์นโยบายและแผน
- นักวิชาการสถิติ
- เจ้าหน้าที่งานเวชสถิติ

กลุ่มงานพัฒนาคุณภาพบริการและ

นายจักร์พงษ์ ศุภษร

- พยาบาลวิชาชีพ
- นักวิชาการสาธารณสุข
- จพ.ธุรการ
- งานระบาดวิทยาคลินิก
- นักวิชาการสาธารณสุข